

ELEMENTY WCISKANE

Kołki wciskane bez gwintu

Typ HS-FHU, HS-FHSU, HS-FH4U, HS-FHAU

Materiał

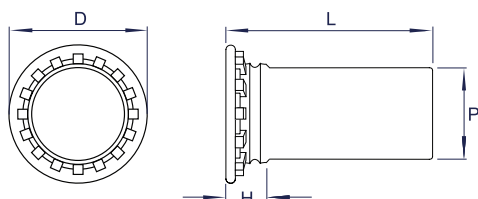
- Stal (HS-FHU)
- Stal nierdzewna A2 Seria 300 (HS-FHSU)
- Stal nierdzewna Seria 400 (HS-FH4U) - na specjalne zamówienie
- Aluminium (HS-FHAU) – na specjalne zamówienie

Powłoka

- O cynk biały
- Inne powłoki na specjalne zamówienie

Przeznaczenie

- Kołki wciskane Stal: do blach o twardości do 80 HRB
- Kołki wciskane Stal nierdzewna A2 Seria 300: do blach o twardości do 70 HRB
- Kołki wciskane Stal nierdzewna Seria 400: do blach o twardości do 90 HRB (zalecana specjalna matryca i stempel do instalacji – szczegóły dla zainteresowanych, max. zalecana grubość materiału 2,4mm)
- Kołki wciskane Aluminium: do blach o twardości do 50 HRB



Informacje potrzebne do określenia kodu produktu:
 Typ / Średnica / Długość / Materiał

HS-FHU 4x10 ZI (Kołki HS-FHU / Ø 4 / 10 / Stal, ocynk biały)

| Średnica kółka | H max | Min. zalecana grubość blachy | Otwór w blasze + 0,08 - 0,00 | D +/- 0,4 | Min. odstęp od krawędzi |
|----------------|-------|------------------------------|------------------------------------|--------------|-------------------------|
| 3 mm | 2,3 | 1,0 | 3,5 | 5,3 | 6,4 |
| 4 mm | 2,3 | 1,0 | 4,1 | 6,0 | 7,1 |
| 5 mm* | 2,5 | 1,0 | 5,5 | 7,5 | 7,6 |
| 6 mm* | 2,7 | 1,6 | 6,4 | 8,0 | 7,9 |

| Gwint | Długość L= +/-0,4 | | | | | | | | | | |
|-------|-------------------|---|----|----|----|----|----|----|----|---|---|
| | 6 | 8 | 10 | 12 | 15 | 18 | - | - | - | - | - |
| 3 mm | 6 | 8 | 10 | 12 | 15 | 18 | - | - | - | - | - |
| 4 mm | 6 | 8 | 10 | 12 | 15 | 18 | 20 | 25 | 30 | - | - |
| 5 mm* | - | 8 | 10 | 12 | 15 | 18 | 20 | 25 | - | - | - |
| 6 mm* | - | - | 10 | 12 | 15 | 18 | 20 | 25 | 30 | - | - |

* na specjalne zamówienie