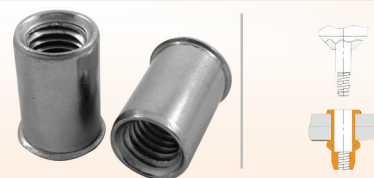


HTR/TS A2

Stal nierdzewna » otwarte » kolnierz mini stożek » gładkie

Stainless Steel » open end » mini countersunk head » smooth



Gwint Thread									kod		€ / 100szt.
M3	4,9	8,2	0,3-1,5	5,0	5,6	0,3			HTR/TS-1,5 M3 A2	250	15,2
		9,7	1,5-2,5						HTR/TS-2,5 M3 A2	250	15,9
M4	5,9	10,0	0,3-2,0	6,0	7,0	0,5			HTR/TS-2,0 M4 A2	250	17,0
		11,0	1,5-3,0						HTR/TS-3,0 M4 A2	250	17,6
		12,0	2,5-4,0						HTR/TS-4,0 M4 A2	250	19,0
		13,0	3,5-5,0						HTR/TS-5,0 M4 A2	250	19,6
		14,0	4,5-6,0						HTR/TS-6,0 M4 A2	250	20,7
M5	6,9	11,0	0,5-3,0	7,0	8,0	0,5			HTR/TS-3,0 M5 A2	250	19,1
		12,5	2,0-4,5						HTR/TS-4,5 M5 A2	250	20,7
		14,5	4,0-6,0						HTR/TS-6,0 M5 A2	250	22,5
M6	8,9	14,0	0,5-3,0	9,0	10,0	0,5			HTR/TS-3,0 M6 A2	250	23,9
		15,5	2,0-4,5						HTR/TS-4,5 M6 A2	250	25,9
		17,0	3,5-6,0						HTR/TS-6,0 M6 A2	250	27,4
M8	10,9	16,0	0,5-3,0	11,0	12,0	0,5			HTR/TS-3,0 M8 A2	250	33,0
		17,5	1,5-4,5						HTR/TS-4,5 M8 A2	100	35,3
		19,0	3,0-6,0						HTR/TS-6,0 M8 A2	100	36,7
		21,0	6,0-8,0						HTR/TS-8,0 M8 A2	100	39,6
M10	11,9	17,2	0,8-3,0	12,0	13,5	0,8			HTR/TS-3,1 M10 A2	100	43,3
		18,7	2,0-4,5						HTR/TS-4,6 M10 A2	100	46,0
M10	12,4	19,0	0,8-3,5	12,5	13,3	0,5			HTR/TS-3,7 M10 A2	100	47,5
		21,5	3,0-6,0						HTR/TS-6,2 M10 A2	100	49,1
M10	12,9	19,5	0,8-3,5	13,0	14,0	0,5			HTR/TS-3,5 M10 A2	100	45,3
		21,0	1,5-4,5						HTR/TS-4,5 M10 A2	100	47,2
		22,5	3,0-6,0						HTR/TS-6,0 M10 A2	100	49,6
		24,0	4,5-7,5						HTR/TS-7,5 M10 A2	100	53,4
		25,5	6,0-9,0						HTR/TS-9,0 M10 A2	100	54,8
M12	15,9	23,4	1,0-4,0	16,0	17,2	0,6			HTR/TS-4,0 M12 A2	100	58,6
		26,9	3,5-7,5						HTR/TS-7,5 M12 A2	100	63,1
		29,1	7,0-10,0						HTR/TS-10,0 M12 A2	100	64,7