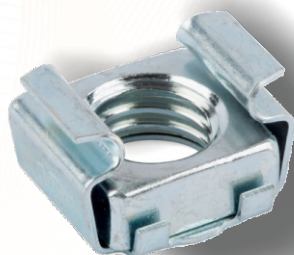


NAKRĘTKI KLATKOWE - CAGE NUTS

DO OTWORÓW KWADRATOWYCH



Klatka: stal
Nakrętka: stal
Powłoka: cynk biały

Cage: steel
Nuts: steel
Surface: zinc white

Ø	Grubość blachy Sheets Thickness P	Kod produktu Reference	Wymiary - Dimensions							Wielkość otworu Sheet hole
			A	B	C	D	E	F	G	
			± 0,6	± 0,5	± 0,3	± 0,2		± 0,3	± 0,1	
M3	0,3 - 0,9 1,0 - 1,6 1,7 - 2,3 2,4 - 3,1	HS 5303 - A HS 5303 - B HS 5303 - C HS 5303 - D	9,8	9,3	5,4 6,1 6,8 7,6	4,8	0,3	9,8	3,7	5,3 X 5,3
M4	0,3 - 0,9 1,0 - 1,6 1,7 - 2,3 2,4 - 3,1	HS 5304 - A HS 5304 - B HS 5304 - C HS 5304 - D	9,8	9,3	5,4 6,1 6,8 7,6	4,8	0,3	9,8	3,7	5,3 X 5,3
M5	0,3 - 0,9 1,0 - 1,6 1,7 - 2,3 2,4 - 3,1	HS 5305 - A HS 5305 - B HS 5305 - C HS 5305 - D	9,8	9,3	5,4 6,1 6,8 7,6	4,8	0,3	9,8	3,7	5,3 X 5,3
M3	0,7 - 1,6 1,7 - 2,6	HS 673 - A HS 673 - B	10,0	10,5	7,2 8,2	5,8	0,45	10,5	5,0	6,7 X 6,7
M4	0,7 - 1,6 1,7 - 2,6	HS 674 - A HS 674 - B	10,0	10,5	7,2 8,2	5,8	0,45	10,5	5,0	6,7 X 6,7
M5	0,7 - 1,6 1,7 - 2,6	HS 675 - A HS 675 - B	10,0	10,5	7,2 8,2	5,8	0,45	10,5	5,0	6,7 X 6,7
M4	0,3 - 1,1 1,2 - 1,6 1,7 - 2,5 2,6 - 3,5 3,6 - 4,5	HS 834 - O HS 834 - A HS 834 - B HS 834 - C HS 834 - D	12,2	12,0	7,5 8,3 9,1 10,1 11,0	7,2	0,45	12,5	6,0	8,3 X 8,3
M5	0,3 - 1,1 1,2 - 1,6 1,7 - 2,5 2,6 - 3,5 3,6 - 4,5	HS 835 - O HS 835 - A HS 835 - B HS 835 - C HS 835 - D	12,2	12,0	7,5 8,3 9,1 10,1 11,0	7,2	0,45	12,5	6,0	8,3 X 8,3

Ø	Grubość blachy Sheets Thickness P	Kod produktu Reference	Wymiary - Dimensions							Wielkość otworu Sheet hole
			A	B	C	D	E	F	G	
			±0,6	±0,5	±0,3	±0,2		±0,3	±0,1	
M6	0,3 - 1,1 1,2 - 1,6 1,7 - 2,5 2,6 - 3,5 3,6 - 4,5	HS 836 - O HS 836 - A HS 836 - B HS 836 - C HS 836 - D	12,2	12,0	7,5 8,3 9,1 10,1 11,0	7,2	0,45	12,5	6,0	8,3 X 8,3
M4	0,7 - 1,6 1,7 - 2,6 2,7 - 3,5	HS 954 - A HS 954 - B HS 954 - C	13,2	12,8	8,3 9,5 10,2	7,7	0,45	13,3	6,0	9,5 X 9,5
M5	0,7 - 1,6 1,7 - 2,6 2,7 - 3,5	HS 955 - A HS 955 - B HS 955 - C	13,2	12,8	8,3 9,5 10,2	7,7	0,45	13,3	6,0	9,5 X 9,5
M6	0,7 - 1,6 1,7 - 2,6 2,7 - 3,5	HS 956 - A HS 956 - B HS 956 - C	13,2	12,8	8,3 9,5 10,2	7,7	0,45	13,3	6,0	9,5 X 9,5
M4	0,7 - 1,6 1,7 - 2,6 2,7 - 3,5	HS 904 - AS HS 904 - BS HS 904 - CS	13,3	13,3	8,5 9,6 10,2	6,5	0,5	13,5	6,5	9,0 X 9,0
M5	0,7 - 1,6 1,7 - 2,6 2,7 - 3,5	HS 905 - AS HS 905 - BS HS 905 - CS	13,3	13,3	8,5 9,6 10,2	6,5	0,5	13,5	6,5	9,0 X 9,0
M6	0,7 - 1,6 1,7 - 2,6 2,7 - 3,5	HS 906 - AS HS 906 - BS HS 906 - CS	13,3	13,3	8,5 9,6 10,2	6,5	0,5	13,5	6,5	9,0 X 9,0
M6	1,2 - 2,2	HS 1006 - B	15,0	11,3	9,7	9,5	0,5	15,0	6,0	10,0 X 10,0
M6	0,7 - 1,7 1,8 - 3,1	HS - 1236- AS HS - 1236- BS	16,5	16,0	10,4 12,0	7,5	0,6	17,5	7,6	12,3 X 12,3
M8	0,7 - 1,7 1,8 - 3,1	HS - 1238- AS HS - 1238- BS	16,5	16,0	10,4 12,0	7,5	0,6	17,5	7,6	12,3 X 12,3
M10	0,7 - 1,7 1,8 - 3,1	HS - 1231- AS HS - 1231- BS	16,5	16,0	10,4 12,0	7,5	0,5	17,5	7,6	12,3 X 12,3
M6	0,7 - 1,7 1,8 - 3,2 3,3 - 4,7 4,8 - 6,2	HS - 1236 - A HS - 1236 - B HS - 1236 - C HS - 1236 - D	16,6	16,4	9,7 11,4 12,8 14,0	8,5	0,5	16,6	7,2	12,3 X 12,3
M8	0,7 - 1,7 1,8 - 3,2 3,3 - 4,7 4,8 - 6,2	HS - 1238 - A HS - 1238 - B HS - 1238 - C HS - 1238 - D	16,6	16,4	9,7 11,4 12,8 14,0	8,5	0,5	16,6	7,2	12,3 X 12,3

Ø	Grubość blachy Sheets Thickness P	Kod produktu Reference	Wymiary - Dimensions							Wielkość otworu Sheet hole
			A	B	C	D	E	F	G	
			± 0,6	± 0,5	± 0,3	± 0,2		± 0,3	± 0,1	
M10	0,7 - 1,7 1,8 - 3,2 3,3 - 4,7 4,8 - 6,2	HS 1231 - A HS 1231 - B HS 1231 - C HS 1231 - D	16,6	16,4	9,7 11,4 12,8 14,0	8,5	0,5	16,6	7,2	12,3 X 12,3
M8	0,7 - 1,7 1,8 - 3,2 3,3 - 4,7 4,8 - 6,2	HS 1408 - A HS 1408 - B HS 1408 - C HS 1408 - D	20,0	19,4	13,5 15,0 16,5 18,0	12,6	0,6	20,5	10,4	14,0 X 14,0
M10	0,7 - 1,7 1,8 - 3,2 3,3 - 4,7 4,8 - 6,2	HS 1410 - A HS 1410 - B HS 1410 - C HS 1410 - D	20,0	19,4	13,5 15,0 16,5 18,0	12,6	0,6	20,5	10,4	14,0 X 14,0
M12	0,7 - 1,7 1,8 - 3,2 3,3 - 4,7 4,8 - 6,2	HS 1412 - A HS 1412 - B HS 1412 - C HS 1412 - D	20,0	19,4	13,5 15,0 16,5 18,0	12,6	0,6	20,5	10,4	14,0 X 14,0

