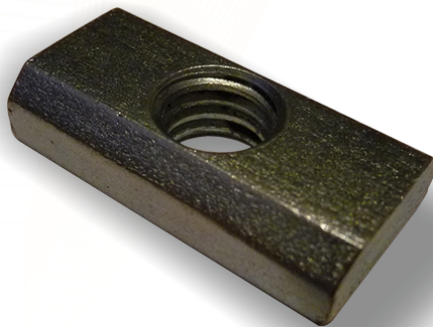


# NAKRĘTKI KLATKOWE - CAGE NUTS

## NAKRĘTKI PROSTOKĄTNE



**Nakrętka:** stal  
**Powłoka:** ocynk biały

**Nut:** steel  
**Surface:** zinc white

Wymiary - Dimensions

Ø	Kod produktu Reference	Wymiary - Dimensions		
		A	B	H
M8	HS - 820	20,0	13,0	6,0
M8	HS - 825	25,0	13,0	6,0
M8	HS - 840	40,0	13,0	6,0

