

WKŁADKI

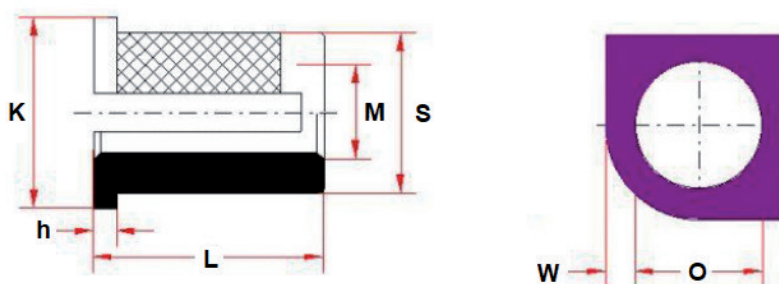
Wkładka rozprężna do tworzyw odwrócona typ RR



Materiał: Mosiądz

Przeznaczenie:

Wkładki rozprężne typ RR odwrócone przeznaczone są do tworzyw sztucznych. Montowane są poprzez wciśnięcie we wcześniej wywiercony lub przygotowany otwór. Ostre diamentowe nacięcia „wgrzają” się w materiał, dając doskonałe efekty mocowania, odporne na siły skręcające i wyrywające. Śruba jest wkręcana od strony bez kołnierza (odwrócony montaż). Kołnierz jest dodatkowo nacięty, żeby uzyskać większą odporność na wyrywanie.



Nr wkładki	Gwint M	S	L	K	h	Min. W	O
RR2040	M2.0	3.45	4.00	4.80	0.60	2.40	3.2-3.3
RR2548	M2.5	4.20	4.80	5.60	0.60	2.80	4.0-4.1
RR3048	M3.0	4.20	4.80	5.60	0.60	3.20	4.0-4.1
RR3564	M3.5	5.00	6.40	6.40	0.80	3.60	4.7-4.8
RR4080	M4.0	5.85	8.00	7.20	0.80	4.00	5.5-5.6
RR5095	M5.0	6.60	9.50	8.00	1.00	4.80	6.3-6.4
RR60127	M6.0	8.30	12.70	9.50	1.30	6.00	7.9-8.0
RR80127	M8.0	9.90	12.70	11.00	1.30	6.00	9.5-9.6