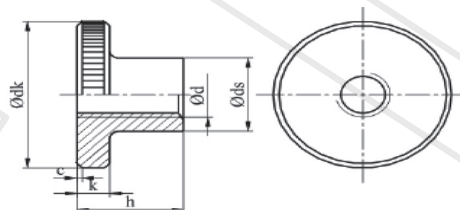


## DIN 466 - PN 82461

Norma

### Nakrętka radetkowana wysoka



#### MATERIAŁY:

- Stal
- Stal nierdzewna A1
- Mosiądz
- Poliamid

#### POKRYCIA:

- Bez pokrycia
- Ocynk galwaniczny
- Niklowane (mosiądz)

#### RODZAJE GWINTÓW:

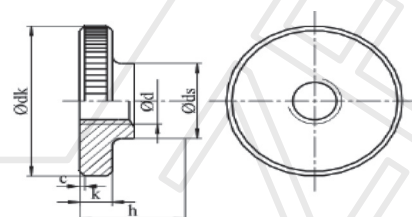
- Metryczne

d <sub>1</sub>	M 1,2	M 1,4	M 1,6	M 2	M 2,5	M 3	(M 3,5)	M 4	M 5	M 6	M 8	M 10
c ≈	-	-	-	-	0,3	0,3	0,4	0,4	0,4	0,5	0,6	0,8
d <sub>2</sub>	6	7	7,5	9	11	12	14	16	20	24	30	36
d <sub>3</sub>	3	3,5	3,8	4,5	5	6	7	8	10	12	16	20
h	4	4,7	5	5,3	6,5	7,5	8,5	9,5	11,5	15	18	23
k	1,5	2	2	2	2,5	2,5	3	3,5	4	5	6	8

## DIN 467 - PN 82462

Norma

### Nakrętka radetkowana niska



#### MATERIAŁY:

- Stal kl. 5
- Stal nierdzewna A1
- Mosiądz
- Poliamid

#### POKRYCIA:

- Bez pokrycia
- Ocynk galwaniczny
- Niklowane (mosiądz)

#### RODZAJE GWINTÓW:

- Metryczne

Ød	M 1,2	M 1,4	M 1,6	M 2	M 2,5	M 3	(M 3,5)	M 4	M 5	M 6	M 8	M 10	
P	0,25	0,3	0,35	0,4	0,45	0,5	0,6	0,7	0,8	1	1,25	1,5	
c ≈	-	-	-	-	0,3	0,3	0,4	0,4	0,4	0,5	0,6	0,8	
Ød <sub>k</sub>	nom.	6	7	7,5	9	11	12	14	16	20	24	30	36
	max	6,24	7,29	7,79	9,29	11,35	12,35	14,35	16,35	20,42	24,42	30,42	36,5
	min	5,76	6,71	7,21	8,71	10,65	11,65	13,65	15,65	19,58	23,58	29,58	35,5
Ød <sub>s</sub>	max	3	3,5	3,8	4,5	5	6	7	8	10	12	16	20
	min	2,75	3,2	3,5	4,2	4,7	5,7	6,64	7,64	9,64	11,57	15,57	19,48
h	max	2	2,5	2,5	2,5	3	3	3,5	4	5	6	8	10
	min	1,75	2,25	2,25	2,25	2,75	2,75	3,2	3,7	4,7	5,7	7,64	9,64
k	max	1,5	2	2	2	2,5	2,5	3	3,5	4	5	6	8
	min	1,25	1,75	1,75	1,75	2,25	2,25	2,75	3,2	3,7	4,7	5,7	7,64

\* Wymiary w tabeli to wymiary standardowe

\*\* Inne na zapytanie