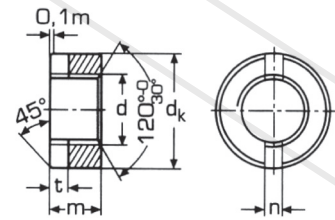


DIN 546 - PN 82463

Norma

Nakrętka czotowa rowkowa



MATERIAŁY:

- Stal
- Stal nierdzewna A1 , A4
- Mosiądz

POKRYCIA:

- Bez pokrycia
- O cynk galwaniczny

RODZAJE GWINTÓW:

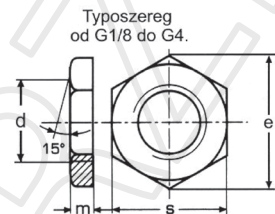
- Metryczne

d	dk	m	n	t min
M 1,6	3,5	1,6	0,5	0,6
M 2	4,5	2,0	1,0	0,8
M 2,5	5,5	2,2	1,2	0,9
M 3	6,0	2,5	1,2	1,0
M 4	8,0	3,5	1,4	1,2
M 5	9,0	4,2	2,0	1,5
M 6	11,0	5,0	2,5	2,0
M 8	14,0	6,5	3,0	2,5
M 10	18,0	8,0	3,5	3,2
M 12	21,0	10,0	4,0	3,8
M 16	26,0	12,0	4,0	3,8
M 20	32,0	14,0	5,0	4,8

DIN 431

Norma

Nakrętka rurowa



MATERIAŁY:

- Stal
- Stal nierdzewna A2, A4

d	s max	e min	m min
G 1/8	19,0	20,88	6,0
G 1/4	22,0	23,91	6,0
G 3/8	27,0	29,56	7,0
G 1/2	32,0	35,03	8,0
G 5/8	32,0	35,03	8,0
G 3/4	36,0	39,55	9,0
G 7/8	41,0	45,20	9,0
G 1	46,0	50,85	10,0
G 1 1/4	55,0	60,79	11,0
G1 1/2	60,0	66,44	12,0
G 2	75,0	82,60	13,0

* Wymiary w tabeli to wymiary standardowe

** Inne na zapytanie