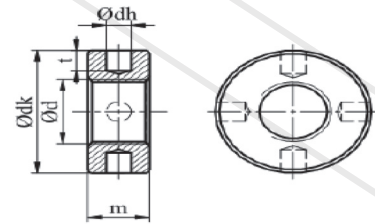


DIN 548

Norma

Nakrętka otworowa



MATERIAŁY:

- Stal

POKRYCIA:

- O cynk galwaniczny

RODZAJE GWINTÓW:

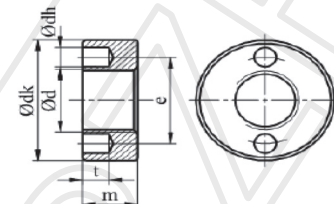
- Metryczne

d	M 2	M 2,5	M 3	M 4	M 5	M 6	M 8	M 10	
P	0,4	0,45	0,5	0,7	0,8	1	1,25	1,5	
$d_{k nom}$	5,5	7	8	10	12	14	18	22	
$d_{h nom}$	1	1,2	1,5	1,5	2	2,5	3	3,5	
m_{nom}	2	2,2	2,5	3,5	4,2	5	6,5	8	
t	min	0,8	1,3	1,3	1,8	2,3	2,8	3,3	3,8
	max	1,0	1,6	1,7	2,2	2,7	3,2	3,8	4,3

DIN 547

Norma

Nakrętka otworowa czołowa



MATERIAŁY:

- Stal
- Stal nierdzewna A1

POKRYCIA:

- O cynk galwaniczny

RODZAJE GWINTÓW:

- Metryczne

d_1	M 2	M 2,5	M 3	M 4	M 5	M 6	M 8	M 10	
P	0,4	0,45	0,5	0,7	0,8	1	1,25	1,5	
d_k	5,5	7	8	10	12	14	18	22	
d_h	1	1,2	1,5	1,5	2	2,5	3	3,5	
e	4	5	5,5	7	8	10	16	15	
m	2	2	2,5	3,5	4,2	5	6,5	8	
t	min	1 ₁₎	1 ₁₎	1,3	1,8	2,3	2,8	3,3	3,8
	max			1,7	2,2	2,7	3,2	3,8	4,3

* Wymiary w tabeli to wymiary standardowe

** Inne na zapytanie