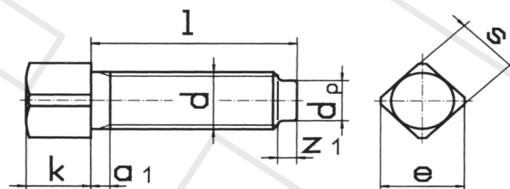


## DIN 479

Norma

### Śruba dociskowa z łbem kwadratowym z czopem walcowym



#### MATERIAŁY:

- Stal kl. 8.8, 10.9

#### POKRYCIA:

- Bez pokrycia

#### RODZAJE GWINTÓW:

- Metryczne

d	M5	M6	M8	M10	M12	M14	M16	M20	M24
dp	3,5	4	5,5	7	8,5	10	12	15	18
e	6,5	8	10	13	17	18	22	28	32
k	5	6	8	10	12	14	16	20	22
s	5	6	8	10	13	14	17	22	24
z <sub>1 max</sub>	1,5	1,75	2,25	2,75	3,25	3,75	4,3	5,3	6,3
a <sub>1 max</sub>	2,4	3	4	4,5	5,3	6	6	7,5	9
l	10-30	16-50	16-60	16-100	20-100	na zap.	40-120	50-120	70-140

\* Wymiary w tabeli to wymiary standardowe

\*\* Inne na zapytanie