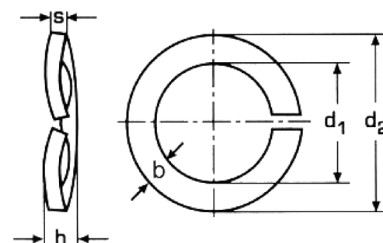


# DIN 128

Norma

## Podkładki sprężyste podatne łukowe Forma A



### MATERIAŁY:

- Stal sprężynowa
- Stal nierdzewna A1, A4
- Brąz

### POKRYCIA:

- Bez pokrycia
- Ocynk mechaniczny
- Ocynk ogniowy
- Inne na zapytanie

dla gwintu	d1 min	d2 max	h min.	h max	s	b
<b>M 2</b>	2,1	4,4	0,7	0,9	0,5	0,9
<b>M 2,3</b>	2,4	4,9	0,9	1,1	0,6	1,0
<b>M 2,5</b>	2,6	5,1	0,9	1,1	0,6	1,0
<b>M 2,6</b>	2,7	5,2	0,9	1,1	0,6	1,0
<b>M 3</b>	3,1	6,2	1,1	1,3	0,7	1,3
<b>M 3,5</b>	3,6	6,7	1,1	1,3	0,7	1,3
<b>M 4</b>	4,1	7,6	1,2	1,4	0,8	1,4
<b>M 5</b>	5,1	9,2	1,5	1,7	1,0	1,8
<b>M 6</b>	5,1	11,8	2,0	2,2	1,3	2,5
<b>M 8</b>	8,1	14,8	2,45	2,75	1,6	3,0
<b>M 10</b>	10,2	18,1	2,85	3,15	1,8	3,5
<b>M 12</b>	12,2	21,1	3,35	3,65	2,1	4,0
<b>M 14</b>	14,2	24,1	3,9	4,3	2,4	4,9
<b>M 16</b>	16,2	27,4	4,5	5,1	2,8	5,0

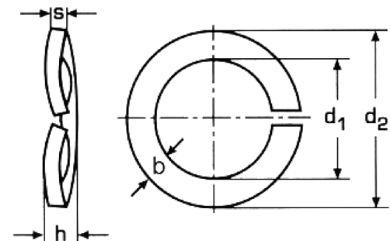
\* Wymiary w tabeli to wymiary standardowe

\*\* Inne na zapytanie

## DIN 128

Norma

### Podkładki sprężyste podatne łukowe Forma A



c.d.

dla gwintu	d1 min	d2 max	h min.	h max	s	b
<b>M 18</b>	18,2	29,4	4,5	5,1	2,8	5,0
<b>M 20</b>	20,2	33,6	5,1	5,9	3,2	6,0
<b>M 22</b>	22,5	35,9	5,1	5,9	3,2	6,0
<b>M 24</b>	24,5	40,0	6,5	7,5	4,0	7,0
<b>M 27</b>	27,5	43,0	6,5	7,5	4,0	7,0
<b>M 30</b>	30,5	48,0	9,5	10,5	6,0	8,0
<b>M 36</b>	36,5	58,2	10,3	11,3	6,0	10,0

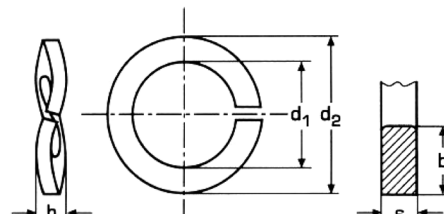
\* Wymiary w tabeli to wymiary standardowe

\*\* Inne na zapytanie

# DIN 128

Norma

## Podkładki sprężyste podatne łukowe Forma B



### MATERIAŁY:

- Stal sprężynowa
- Stal nierdzewna A1, A4
- Brąz

### POKRYCIA:

- Bez pokrycia
- Ocynk mechaniczny
- Ocynk ogniowy
- Inne na zapytanie

dla gwintu	d1 min	d2 max	h min.	h max	s	b
<b>M 4</b>	4,1	7,6	1,2	1,4	0,8	1,4
<b>M 5</b>	5,1	9,2	1,5	1,7	1,0	1,8
<b>M 6</b>	6,1	11,8	2,0	2,2	1,3	2,5
<b>M 8</b>	8,2	14,9	2,45	2,75	1,6	3,0
<b>M 10</b>	10,2	18,1	2,85	3,15	1,8	3,5
<b>M 12</b>	12,2	21,1	3,35	3,65	2,1	4,0
<b>M 16</b>	16,2	27,4	4,5	5,1	2,8	5,0
<b>M 18</b>	18,2	29,4	5,1		2,8	
<b>M 20</b>	20,2	33,6	5,9		3,2	
<b>M 22</b>	22,5	35,9	5,9		3,2	
<b>M 24</b>	24,5	40	7,5		4	
<b>M 30</b>	30,5	30,5	10,5		6	
<b>M 36</b>	35,5	58,2	11,3		3	

\* Wymiary w tabeli to wymiary standardowe

\*\* Inne na zapytanie