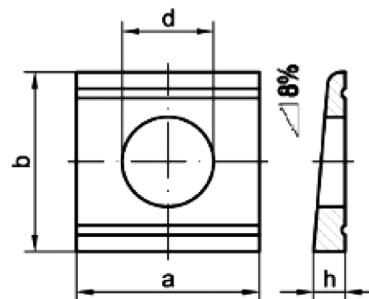


# DIN 434 - PN 82018

Norma

## Podkładki klinowe do ceowników



### MATERIAŁY:

- Stal
- Stal nierdzewna A2, A4

### POKRYCIA:

- Bez pokrycia
- Ocynk galwaniczny
- Ocynk ogniowy
- Inne na zapytanie

<b>d</b>	<b>dla gwintu</b>	<b>a</b>	<b>b</b>	<b>h</b>
<b>9</b>	M 8	22	22	3,8
<b>11</b>	M 10	22	22	3,8
<b>14</b>	M 12	26	30	4,9
<b>18</b>	M 16	32	36	5,9
<b>22</b>	M 20	40	44	7
<b>24</b>	M 22	44	50	8
<b>26</b>	M 24	56	56	8,5
<b>30</b>	M 27	56	56	8,5
<b>33</b>	M 30	62	62	9
<b>36</b>	M 33	68	68	9,4

\* Wymiary w tabeli to wymiary standardowe

\*\* Inne na zapytanie