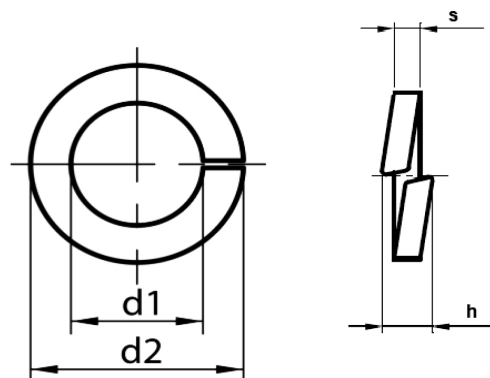


## DIN 7980 - PN 82008

Norma

### Podkładki sprężyste do śrub z łbem walcowym i kulistym



#### MATERIAŁY:

- Stal sprężynowa
- Stal nierdzewna A1, A4

#### POKRYCIA:

- Bez pokrycia
- Ocynk galwaniczny
- Inne na zapytanie

$d_1$	dla gwintu	$d_2$	s	$h_{min}$	$h_{max}$
<b>3,1</b>	M 3	5,6	1	2	2,36
<b>3,6</b>	M 3,5	6,1	1	2	2,36
<b>4,1</b>	M 4	7	1,2	2,4	2,83
<b>5,1</b>	M 5	8,8	1,6	3,2	3,78
<b>6,1</b>	M 6	9,9	1,6	3,2	3,78
<b>8,1</b>	M 8	12,7	2	4	4,72
<b>10,2</b>	M 10	16	2,5	5	5,9
<b>12,2</b>	M 12	18	2,5	5	5,9
<b>14,2</b>	M 14	21,1	3	6	7,1
<b>16,2</b>	M 16	24,4	3,5	7	8,25

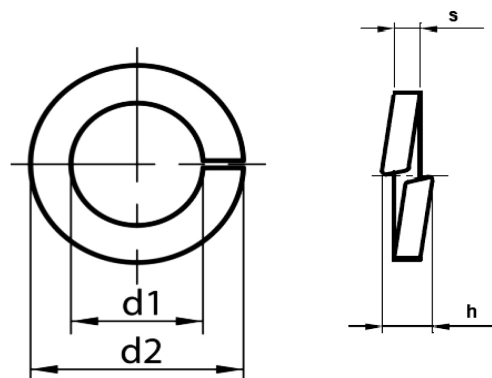
\* Wymiary w tabeli to wymiary standardowe

\*\* Inne na zapytanie

## DIN 7980 - PN 82008

Norma

### Podkładki sprężyste do śrub z łbem walcowym i kulistym



c.d.

$d_1$	dla gwintu	$d_2$	s	$h_{min}$	$h_{max}$
<b>18,2</b>	M 18	26,4	3,5	7	8,25
<b>20,2</b>	M 20	30,6	4,5	9	10,6
<b>22,5</b>	M 22	32,9	4,5	9	10,6
<b>24,5</b>	M 24	35,9	5	10	11,8
<b>27,5</b>	M 27	38,9	5	10	11,8
<b>30,5</b>	M 30	44,1	6	12	14,2
<b>33,5</b>	M 33	47,1	6	12	14,2
<b>36,5</b>	M 36	52,2	7	14	16,5
<b>42,5</b>	M 42	60,2	8	16	18,9
<b>49</b>	M 48	67	8	16	18,9

\* Wymiary w tabeli to wymiary standardowe

\*\* Inne na zapytanie