

ELEMENTY WCISKANE

Nakrętki wciskane sześciokątne

Typ: HS-KL, HS-KLS

Materiał

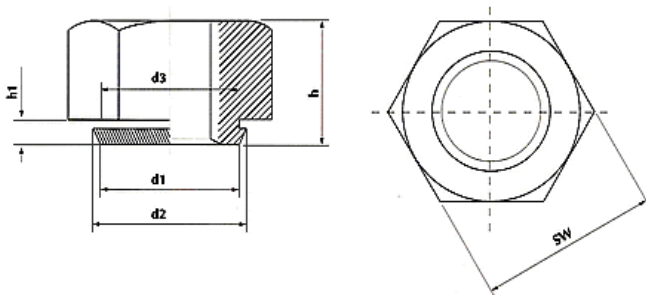
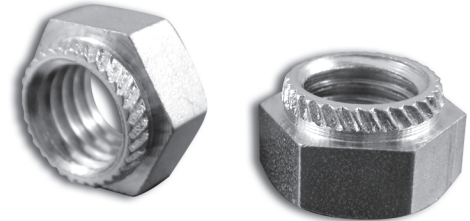
- Stal (HS-KL)
- stal nierdzewna A2 (HS-KLS)

Powłoka

- O cynk biały
- Inne powłoki na specjalne zamówienie

Przeznaczenie

- Nakrętki wciskane Stal i Stal nierdzewna A2: do materiałów o twardości do 70 HRB



Informacje potrzebne do określenia kodu produktu:
 Typ / Gwint / Kod materiału / Materiał

HS-KL M8-2ZI (Nakrętki HS-KL / M8 / 2 / Stal, O cynk biały)

Gwint	Min. zalecana grubość blachy	SW	Otwór w blasze	d1 Ø	d2 Ø	wysokość kołnierza h1	wysokość nakrętki h
M 2	1 1,5 2,0	5,5	4,5	4,5	4,7	0,9 1,4 1,8	3 3,5 3,9
M 2,3	1 1,5 2,0	5,5	4,5	4,5	4,7	0,9 1,4 1,8	3 3,5 3,9
M 2,5	1 1,5 2,0	5,5	4,5	4,5	4,7	0,9 1,4 1,8	3 3,5 3,9
M 2,6	1 1,5 2,0	5,5	4,5	4,5	4,7	0,9 1,4 1,8	3 3,5 3,9
M 3	1 1,5 2,0	5,5	4,5	4,5	4,7	0,9 1,4 1,8	3 3,5 3,9
M 4	1 1,5 2,0	7	5,5	5,5	5,7	0,9 1,4 1,8	3,2 3,7 4
M 5	1 1,5 2,0	8	6,5	6,5	6,75	0,9 1,4 1,8	4 4,5 4,9
M 6	1 1,5 2,0	10	8	8	8,3	0,9 1,4 1,8	5
M 8	2,0	13	10	10	10,3	1,8	6,4
M 10	2,0	15	12,5	12,5	12,85	1,8	7,9
M 12	3,0	17	14,5	14,5	14,85	2,8	9,9
M 16	3,0	22	18,5	18,5	18,85	2,4	12,9
M 20	4,0	27	23	23	23,4	3,9	16