

## ELEMENTY WCISKANE

Element dystansowo-zatrząskowy  
 Typ HS-SSA, HS-SSC, HS-SSS

### Materiał

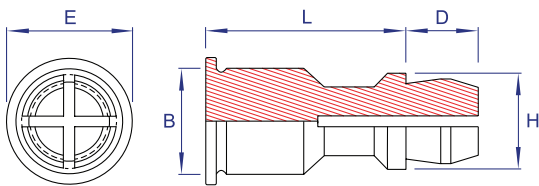
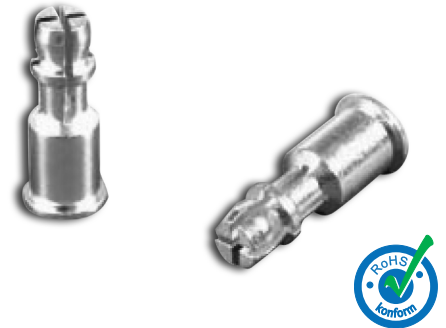
- Stal (HS-SSS)
- Stal nierdzewna A2 Seria 300 (HS-SSC)
- Aluminium (na specjalne zamówienie) (HS-SSA)

### Powłoka

- Ocynk biały
- Inne powłoki na specjalne zamówienie

### Przeznaczenie

- Stal: do blach o twardości do 80 HRB
- Stal nierdzewna A2 Seria 300: do blach o twardości do 70 HRB
- Aluminium: do blach o twardości do 50 HRB



Informacje potrzebne do określenia kodu produktu:  
 Typ / Średnica / Długość / Materiał

HS-SSS 4x12 ZI (Element HS-SSS / 4 / 12 / Stal, ocynk biały)

Otwór montażowy w materiale mocowanym	Otwór montażowy w materiale bazowym +/- 0,08	Zalecany zakres grubości materiału	Min. zalecana grubość blachy	H +/- 0,13	D +/- 0,13	E +/- 0,13	B max
4 mm	5,40	1 - 1,8	1,0	4,77	3,58	6,35	5,38
Długość L +/- 0,13	8	10	12	14	16	18	20