

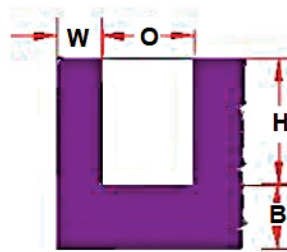
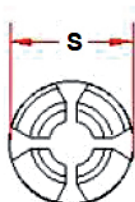
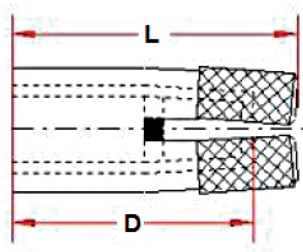
WKŁADKI

Wkładka rozprężna do tworzyw typ RG



Materiał: Mosiądz

Wkładki typu RG posiadają płytkę wewnątrz wkładki, która umożliwia rozciągnięcie wkładki poprzez dociśnięcie płytki. Oznacza to, że wkładka może zostać zabezpieczona podczas obtrysku bez konieczności wkręcenia wcześniej śruby, dzięki temu można wkręcić śruby na późniejszym etapie montażu.



Nr wkładki	Gwint M	L	S	D	Max. O	W	H	Min. B
RG3064	M3	6.35	3.96	4.78	4.01	2.90	6.50	2.0
RG3580	M3.5	7.95	4.78	6.38	4.83	3.30	9.50	2.40
RG4080	M4	7.95	5.56	6.38	5.61	3.70	9.50	2.80
RG4095	M4	9.50	5.56	7.95	5.61	3.70	11.0	2.80
RG6095	M5	9.50	6.35	7.95	6.40	4.20	11.0	3.20
RG60127	M6	12.70	7.95	11.13	8.00	5.30	13.0	4.0