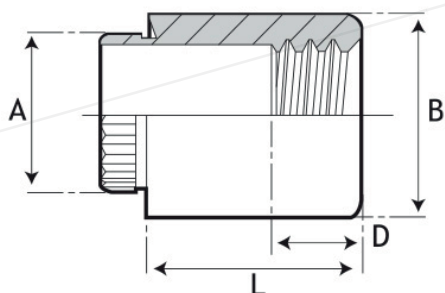


Nakrętka wywijana MINOFF



- Nakrętka wywijana MINOFF

MATERIAŁY:

- Stal

POWŁOKA:

- O cynk biały ZI

Wymiary

Rozmiar gwintu (całowy)	Rozmiar gwintu (metryczny)	Średnica kołnierza (A) [mm]	Średnica nakrętki (B) [mm]	Wysokość nakrętki (L) [mm]	Wysokość gwintu (D) [mm]	Otwór montażowy [mm]
2	2	3.5	5.0	2.3	2.8	3.6
-	2.5	4.2	5.5	2.8	3.3	4.3
4	3	4.2	5.5	2.8	3.3	4.3
6	3.5	5.4	7.0	3.2	3.8	5.5
8	4	5,4	7.0	3.2	3.8	5.5
10	5	6.4	8.5	3.8	4.3	6.5
1/4	6	7.6	10.0	5.1	5.6	7.7
5/16	8	9.7	12.0	6.5	7.0	9.8

Długość [mm]	3	4	5	6	8	10	12	14	16	18	20
--------------	---	---	---	---	---	----	----	----	----	----	----

Kod kołnierza	001	003	004	006	008	010	012	013	014	016
Grubość blachy [mm]	0.5 – 0.6	0.7 – 0.8	0.9 – 1.0	1.1 – 1.3	1.4 – 1.6	1.7 – 1.9	2.0 – 2.2	2.3 – 2.5	2.6 – 2.8	2.9 – 3.1

Sposób zamówienia

MINOFF	
Nazwa produktu	MINOFF-M4-008-S-12MM-Z
Gwint	MINOFF-M4-008-S-12MM-Z
Kod kołnierza	MINOFF-M4-008-S-12MM-Z
Materiał	MINOFF-M4-008-S-12MM-Z
Długość	MINOFF-M4-008-S-12MM-Z
Powłoka	MINOFF-M4-008-S-12MM-Z